

Chine: Carte de synthèse

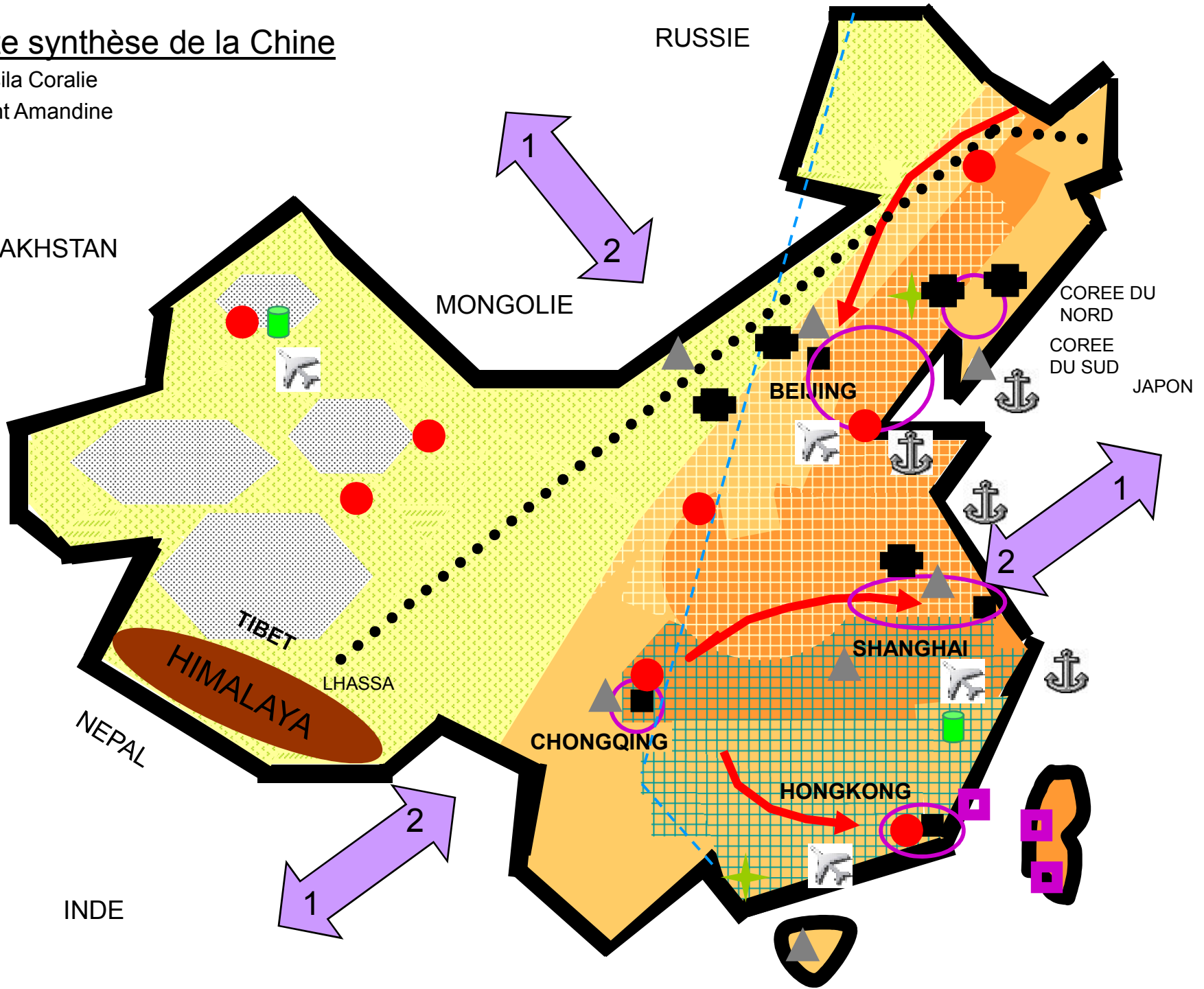


Légende:

- Villes principales
- Fleuves principaux
- Accentuation du relief
- ↑ ↓ Densité de population
- ▲ Charbon
- Principales zones industrielles
- ▲ Pétrole
- ★ Ports principaux

Carte synthèse de la Chine

Nakasila Coralie
Dupont Amandine
5B



Légende



ZONE INHABITEE



200 PERSONNES AU KM²



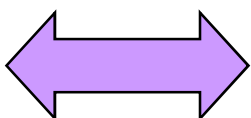
10-100 PERSONNES AU KM²



1-10 PERSONNE(S) AU KM²



ZONE INCULTIVABLE



1. EXPORTATION DE PRODUITS TEXTILES ET DE NOURRITURE (AGRICULTURE ET PÊCHE)

2. IMPORTATION DE MATIERES PREMIERS (EX: PETROLE ET FER)



AEROPORTS



PORTS



CHEMIN DE FER



CHARBON



URANIUM



PETROLE



HAUTE TECHNOLOGIE



FER



MANGANESE



RIZ



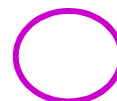
BLE, MAIS, KAOLIANG



CHAINE DE MONTAGNE



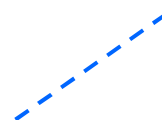
MIGRATIONS INTERIEURES



REGIONS INDUSTRIELLES

NEPAL

PAYS VOISINS



SEPARATION ENTRE LE BOUDDHISME (à l'ouest) ET LE CONFUSCIANISME (à l'est)

5000 Km

Kazakhstan

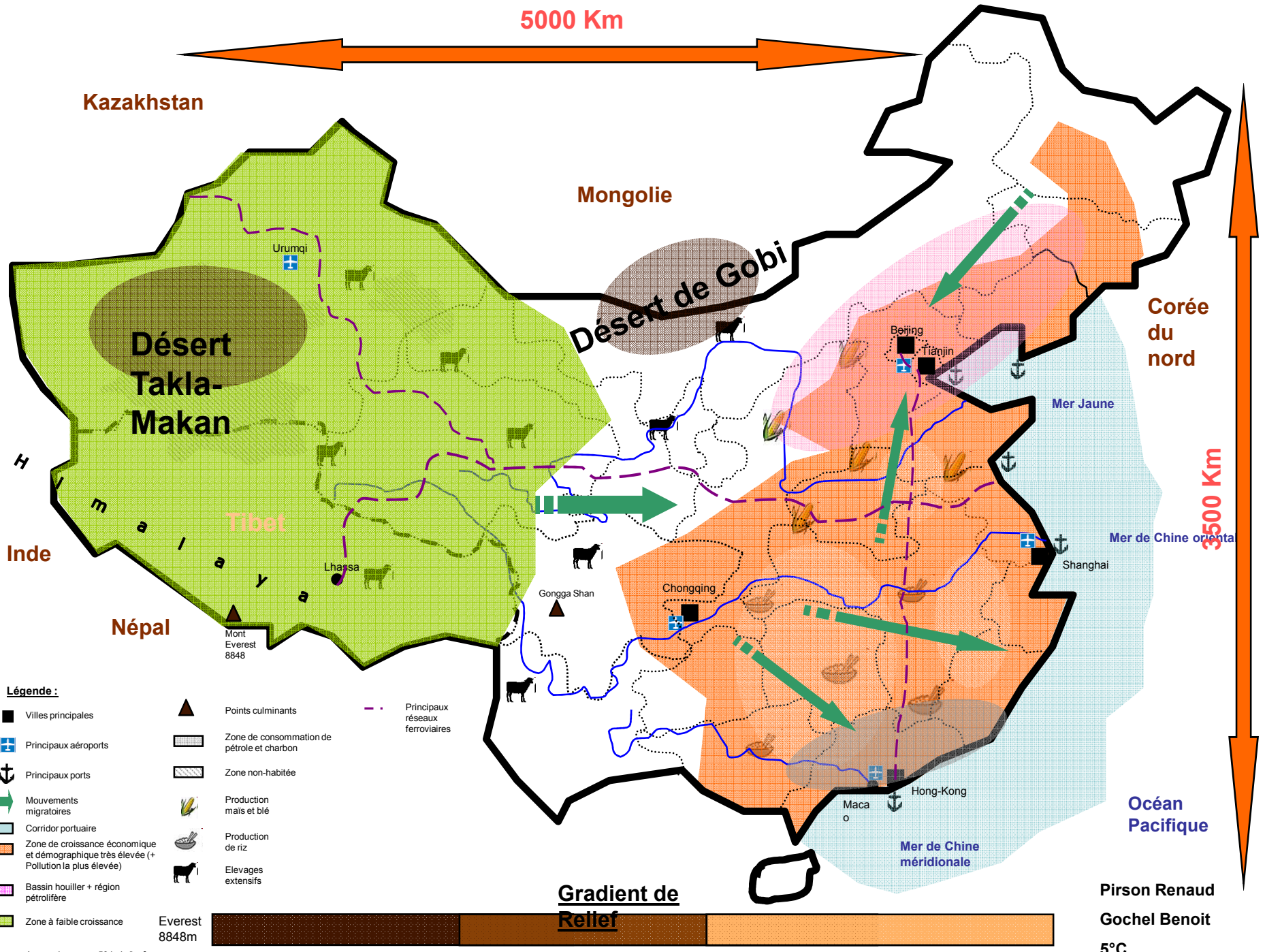
Mongolie

Corée du nord

3500 Km

Océan Pacifique

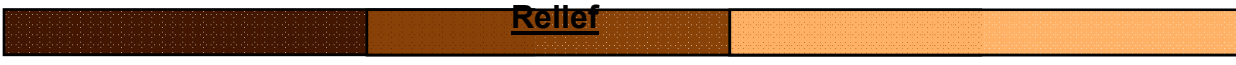
Pirson Renaud
Gochel Benoit
5°C



Légende :

- Villes principales
- ✈ Principaux aéroports
- ⚓ Principaux ports
- ➡ Mouvements migratoires
- ☐ Corridor portuaire
- 🟠 Zone de croissance économique et démographique très élevée (+ Pollution la plus élevée)
- 🟡 Bassin houiller + région pétrolière
- 🟢 Zone à faible croissance économique, <math>< 50 \text{ hab./km}^2</math>, pollution quasi nulle
- ▲ Points culminants
- 🟤 Zone de consommation de pétrole et charbon
- 🟡 Zone non-habitée
- 🌽 Production maïs et blé
- 🍚 Production de riz
- 🐄 Elevages extensifs
- Principaux réseaux ferroviaires

Gradient de Relief



économique, $> 50 \text{ hab./km}^2$, pollution quasi nulle